

1. Zusammenfassung der aktuellen Zahlen für den Landkreis Potsdam-Mittelmark

Quelle: Landesamt für Arbeitsschutz, Verbraucherschutz und Gesundheit (Rechtsgrundlage)

Gesamtfälle
7.414

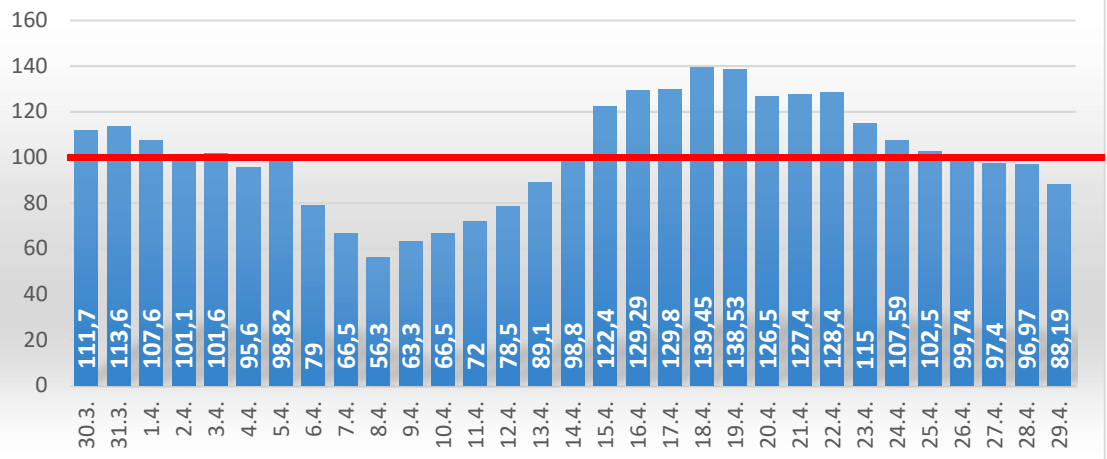
Neue Fälle
52 ▲ (+23)

Aktuell Infizierte
438 ▼ (-13)

Verstorbene
193 (0)

7-Tage INZIDENZ (Fälle pro 100.000 Einwohner in den letzten 7 Tagen)

88,19 ▼ (-8,78)



2. Zusammenfassung der aktuellen Zahlen für den Landkreis Potsdam-Mittelmark (informell)

Quelle: Gesundheitsamt Potsdam-Mittelmark SurVNet@RKI und andere Meldewege

Hinweis: Die Daten können aufgrund unterschiedlicher Datenstände und Interpretationen bei den Abfragen, von obenstehenden (in Punkt 1.) offiziellen Zahlen, abweichen.

Amt / Gemeinde	Gesamtfälle	aktuell Infizierte	neue Fälle zum Vortag	Verstorbene gesamt	Verstorbene zum Vortag	Genesene	Quarantäne
Bad Belzig	440	17	2	7	0	416	52
Beelitz	423	18	1	9	0	396	42
Beetzsee	275	16	0	5	0	254	61
Brück	243	24	5	4	0	215	38
Groß Kreutz	228	15	4	8	0	205	24
Kleinmachnow	610	22	1	21	0	567	38
Kloster Lehnin	399	28	8	10	0	360	97
Michendorf	534	14	5	11	0	509	46
Niemegk	158	14	1	4	0	140	29
Nuthetal	307	12	3	7	0	287	43
Schwielowsee	273	10	1	6	0	257	61
Seddiner See	138	6	1	3	0	129	17
Stahnsdorf	477	20	4	3	0	454	65
Teltow	983	40	10	27	0	914	146
Treuenbrietzen	366	22	1	8	0	336	42
Werder	911	36	5	48	0	827	152
Wiesenburg	101	3	0	2	0	96	7
Wusterwitz	191	40	2	2	0	149	135
Ziesar	193	9	0	5	0	179	13
Gesamt (sonstige)	164	3	2	2	0	159	12
Ergebnis	7414	369	56	192	0	6849	1120

* Diese Fälle werden im Gesundheitsamt Potsdam-Mittelmark gelistet, sind aber nicht offiziell im Landkreis als wohnhaft gemeldet, bzw. konnten zum Meldezeitpunkt noch nicht eindeutig zugeordnet werden.