

1. Zusammenfassung der aktuellen Zahlen für den Landkreis Potsdam-Mittelmark

Quelle: RKI (Rechtsgrundlage für den Inzidenzwert)

Gesamtfälle
8.108

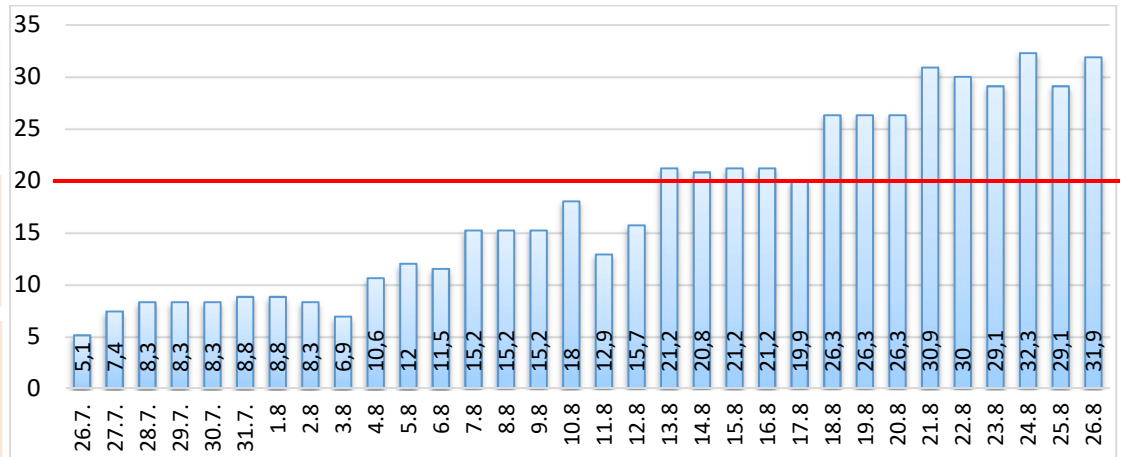
Neue Fälle
15 ▼ (-1)

Fälle 7 Tage
69 ▲ (+6)

Verstorbene
211 (0)

7-Tage INZIDENZ (Fälle pro 100.000 Einwohner in den letzten 7 Tagen)

31,9 ▲ (+2,8)



2. Zusammenfassung der aktuellen Zahlen für den Landkreis Potsdam-Mittelmark (informell)

Quelle: Gesundheitsamt Potsdam-Mittelmark SurVNet@RKI und andere Meldewege

Hinweis: Die Daten können aufgrund unterschiedlicher Datenstände und Interpretationen bei den Abfragen, von obenstehenden (in Punkt 1.) offiziellen Zahlen abweichen.

Amt / Gemeinde	Gesamtfälle	aktuell Infizierte	neue Fälle zum Vortag	Verstorbene gesamt	Verstorbene zum Vortag	Genesene	Quarantäne
Bad Belzig	468	2	1	8	0	458	11
Beelitz	453	5	1	11	0	437	27
Beetzsee	298	1	1	5	0	292	1
Brück	285	20	1	4	0	261	324
Groß Kreutz	245	1	0	9	0	235	2
Kleinmachnow	696	14	4	21	0	661	39
Kloster Lehnin	448	0	0	10	0	438	1
Michendorf	578	8	4	11	0	559	15
Niemegk	174	0	0	4	0	170	12
Nuthetal	325	0	0	7	0	318	2
Schwielowsee	287	2	1	6	0	279	3
Seddiner See	142	1	0	3	0	138	1
Stahnsdorf	561	8	1	4	0	549	44
Teltow	1078	26	1	31	0	1021	124
Treuenbrietzen	393	5	0	9	0	379	58
Werder	969	6	0	54	0	909	10
Wiesenburg	126	9	0	2	0	115	19
Wusterwitz	221	3	0	6	0	212	2
Ziesar	208	0	0	5	0	203	0
Gesamt (sonstige)*	146	0	0	1	0	145	3
Ergebnis	8101	111	15	211	0	7779	698

*Diese Fälle werden im Gesundheitsamt Potsdam-Mittelmark gelistet, sind aber nicht offiziell im Landkreis als wohnhaft gemeldet, bzw. konnten zum Meldezeitpunkt noch nicht eindeutig zugeordnet werden.