

1. Zusammenfassung der aktuellen Zahlen für den Landkreis Potsdam-Mittelmark

Quelle: RKI (Rechtsgrundlage für den Inzidenzwert)

Gesamtfälle
8.062

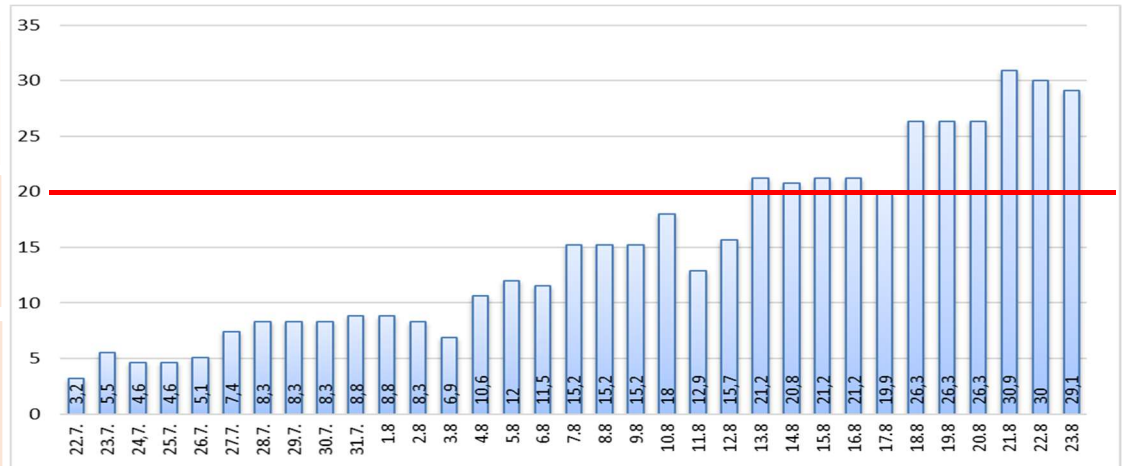
Neue Fälle
0 ▼ (-1)

Fälle 7 Tage
63 ▼ (-2)

Verstorbene
208 (0)

7-Tage INZIDENZ (Fälle pro 100.000 Einwohner in den letzten 7 Tagen)

29,1 ▼ (-0,9)



2. Zusammenfassung der aktuellen Zahlen für den Landkreis Potsdam-Mittelmark (informell)

Quelle: Gesundheitsamt Potsdam-Mittelmark SurVNet@RKI und andere Meldewege

Hinweis: Die Daten können aufgrund unterschiedlicher Datenstände und Interpretationen bei den Abfragen, von obenstehenden (in Punkt 1.) offiziellen Zahlen abweichen.

Amt / Gemeinde	Gesamtfälle	aktuell Infizierte	neue Fälle zum Vortag	Verstorbene gesamt	Verstorbene zum Vortag	Genesene	Quarantäne
Bad Belzig	466	0	0	8	0	458	9
Beelitz	452	6	0	10	0	436	31
Beetzsee	297	0	0	5	0	292	0
Brück	280	16	6	4	0	260	33
Groß Kreutz	245	1	0	9	0	235	0
Kleinmachnow	688	7	0	21	0	660	47
Kloster Lehnin	448	0	0	10	0	438	0
Michendorf	572	3	1	11	0	558	5
Niemegk	174	1	0	4	0	169	16
Nuthetal	325	2	0	7	0	316	6
Schwielowsee	285	0	0	6	0	279	5
Seddiner See	142	1	0	3	0	138	1
Stahnsdorf	558	7	2	4	0	547	60
Teltow	1069	23	2	31	0	1015	188
Treuenbrietzen	392	6	1	9	0	377	72
Werder	967	6	0	52	0	909	20
Wiesenburg	120	6	0	2	0	112	74
Wusterwitz	221	3	1	6	0	212	1
Ziesar	208	0	0	5	0	203	2
Gesamt (sonstige)*	146	0	0	1	0	145	4
Ergebnis	8055	88	13	208	0	7759	574

*Diese Fälle werden im Gesundheitsamt Potsdam-Mittelmark gelistet, sind aber nicht offiziell im Landkreis als wohnhaft gemeldet, bzw. konnten zum Meldezeitpunkt noch nicht eindeutig zugeordnet werden.