

1. Zusammenfassung der aktuellen Zahlen für den Landkreis Potsdam-Mittelmark

Quelle: RKI (Rechtsgrundlage für den Inzidenzwert)

Gesamtfälle
7.995

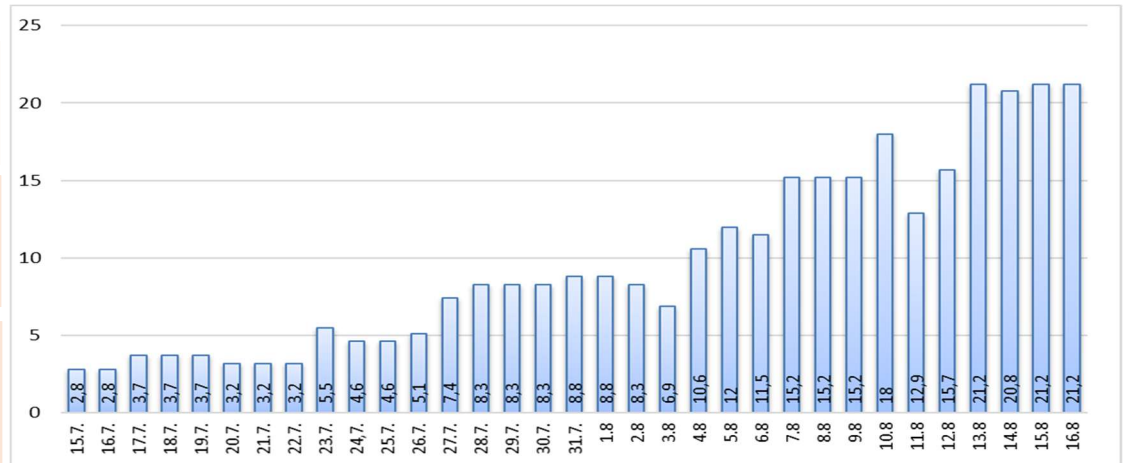
Neue Fälle
0 ▼ (- 1)

Fälle 7 Tage
46 (0)

Verstorbene
208 (0)

7-Tage INZIDENZ (Fälle pro 100.000 Einwohner in den letzten 7 Tagen)

21,2 (0)



2. Zusammenfassung der aktuellen Zahlen für den Landkreis Potsdam-Mittelmark (informell)

Quelle: Gesundheitsamt Potsdam-Mittelmark SurVNet@RKI und andere Meldewege

Hinweis: Die Daten können aufgrund unterschiedlicher Datenstände und Interpretationen bei den Abfragen, von obenstehenden (in Punkt 1.) offiziellen Zahlen abweichen.

Amt / Gemeinde	Gesamtfälle	aktuell Infizierte	neue Fälle zum Vortag	Verstorbene gesamt	Verstorbene zum Vortag	Genesene	Quarantäne
Bad Belzig	466	1	0	8	0	457	8
Beelitz	448	4	0	10	0	434	7
Beetzsee	297	0	0	5	0	292	0
Brück	264	0	0	4	0	260	4
Groß Kreutz	245	4	0	9	0	232	4
Kleinmachnow	685	20	0	21	0	644	55
Kloster Lehnin	448	0	0	10	0	438	1
Michendorf	570	1	0	11	0	558	3
Niemegk	174	1	0	4	0	169	6
Nuthetal	323	1	0	7	0	315	4
Schwielowsee	285	1	0	6	0	278	4
Seddiner See	142	1	0	3	0	138	1
Stahnsdorf	552	9	0	4	0	539	20
Teltow	1052	10	0	31	0	1011	80
Treuenbrietzen	386	0	0	9	0	377	8
Werder	962	2	0	52	0	908	7
Wiesenburg	117	4	0	2	0	111	41
Wusterwitz	218	0	0	6	0	212	1
Ziesar	208	2	0	5	0	201	4
Gesamt (sonstige)*	147	1	0	1	0	145	1
Ergebnis	7989	62	0	208	0	7719	259

*Diese Fälle werden im Gesundheitsamt Potsdam-Mittelmark gelistet, sind aber nicht offiziell im Landkreis als wohnhaft gemeldet, bzw. konnten zum Meldezeitpunkt noch nicht eindeutig zugeordnet werden.