

1. Zusammenfassung der aktuellen Zahlen für den Landkreis Potsdam-Mittelmark

Quelle: RKI und Landesamt für Arbeitsschutz, Verbraucherschutz und Gesundheit (Rechtsgrundlage)

Gesamtfälle
7.515

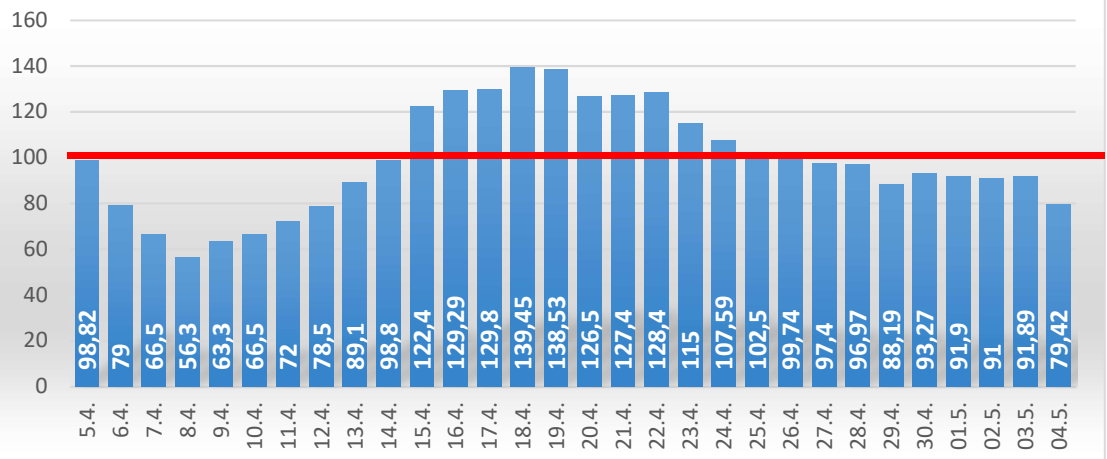
Neue Fälle
9 ▲ (+1)

Aktuell Infizierte
408 ▼ (-16)

Verstorbene
192 (0)

7-Tage INZIDENZ (Fälle pro 100.000 Einwohner in den letzten 7 Tagen)

79,42 ▼ (-12,47)



2. Zusammenfassung der aktuellen Zahlen für den Landkreis Potsdam-Mittelmark (informell)

Quelle: Gesundheitsamt Potsdam-Mittelmark SurVNet@RKI und andere Meldewege

Hinweis: Die Daten können aufgrund unterschiedlicher Datenstände und Interpretationen bei den Abfragen, von obenstehenden (in Punkt 1.) offiziellen Zahlen, abweichen.

Amt / Gemeinde	Gesamtfälle	aktuell Infizierte	neue Fälle zum Vortag	Verstorbene gesamt	Verstorbene zum Vortag	Genesene	Quarantäne
Bad Belzig	444	15	0	7	0	422	61
Beelitz	429	14	2	9	0	406	42
Beetzsee	280	15	0	5	0	260	89
Brück	248	21	0	4	0	223	36
Groß Kreutz	229	9	-1	8	0	212	76
Kleinmachnow	621	20	3	21	0	580	38
Kloster Lehnin	412	32	-1	10	0	370	130
Michendorf	543	20	1	11	0	512	87
Niemegk	160	11	0	4	0	145	20
Nuthetal	308	9	0	7	0	292	31
Schwielowsee	272	6	0	6	0	260	41
Seddiner See	138	4	0	3	0	131	10
Stahnsdorf	485	21	3	3	0	461	66
Teltow	996	40	2	27	0	928	265
Treuenbrietzen	367	12	0	8	0	347	19
Werder	921	30	1	48	0	843	117
Wiesenburg	103	2	1	2	0	99	7
Wusterwitz	196	21	0	3	0	172	54
Ziesar	194	6	0	5	0	183	12
Gesamt (sonstige)	163	0	-2	1	0	162	8
Ergebnis	7509	308	9	192	0	7008	1209

* Diese Fälle werden im Gesundheitsamt Potsdam-Mittelmark gelistet, sind aber nicht offiziell im Landkreis als wohnhaft gemeldet, bzw. konnten zum Meldezeitpunkt noch nicht eindeutig zugeordnet werden.